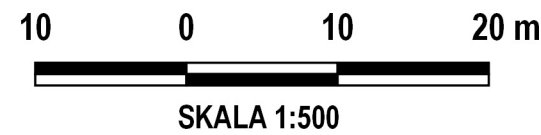




GMINA OZIMEK

MIEJSCOWY PLAN ZAGOSPODAROWANIA PRZESTRZENNEGO W MIEŚCIE OZIMEK



LEGENDA:

Oznaczenia graficzne będące obowiązującymi ustaleniami planu:

- GRANICA OBSZARU OBJĘTEGO MIEJSCOWYM PLANEM ZAGOSPODAROWANIA PRZESTRZENNEGO
- LINIA ROZGRANICZAJĄCA TERENY O RÓŻNYM PRZEZNACZENIU LUB RÓŻNYCH ZASADACH ZAGOSPODAROWANIA
- NIEPRZEKRACZALNA LINIE ZABUDOWY
- STREFA OCHRONNA OD ISTNIEJĄCEJ NAPOWIETRZNEJ LINII ELEKTROENERGETYCZNEJ WYSOKIEGO NAPIĘCIA 110 kV

Literowe i barwne oznaczenia graficzne dotyczące przeznaczenia terenów:

MW-U TEREN ZABUDOWY MIESZKANIOWEJ WIELORODZINNEJ LUB USŁUG

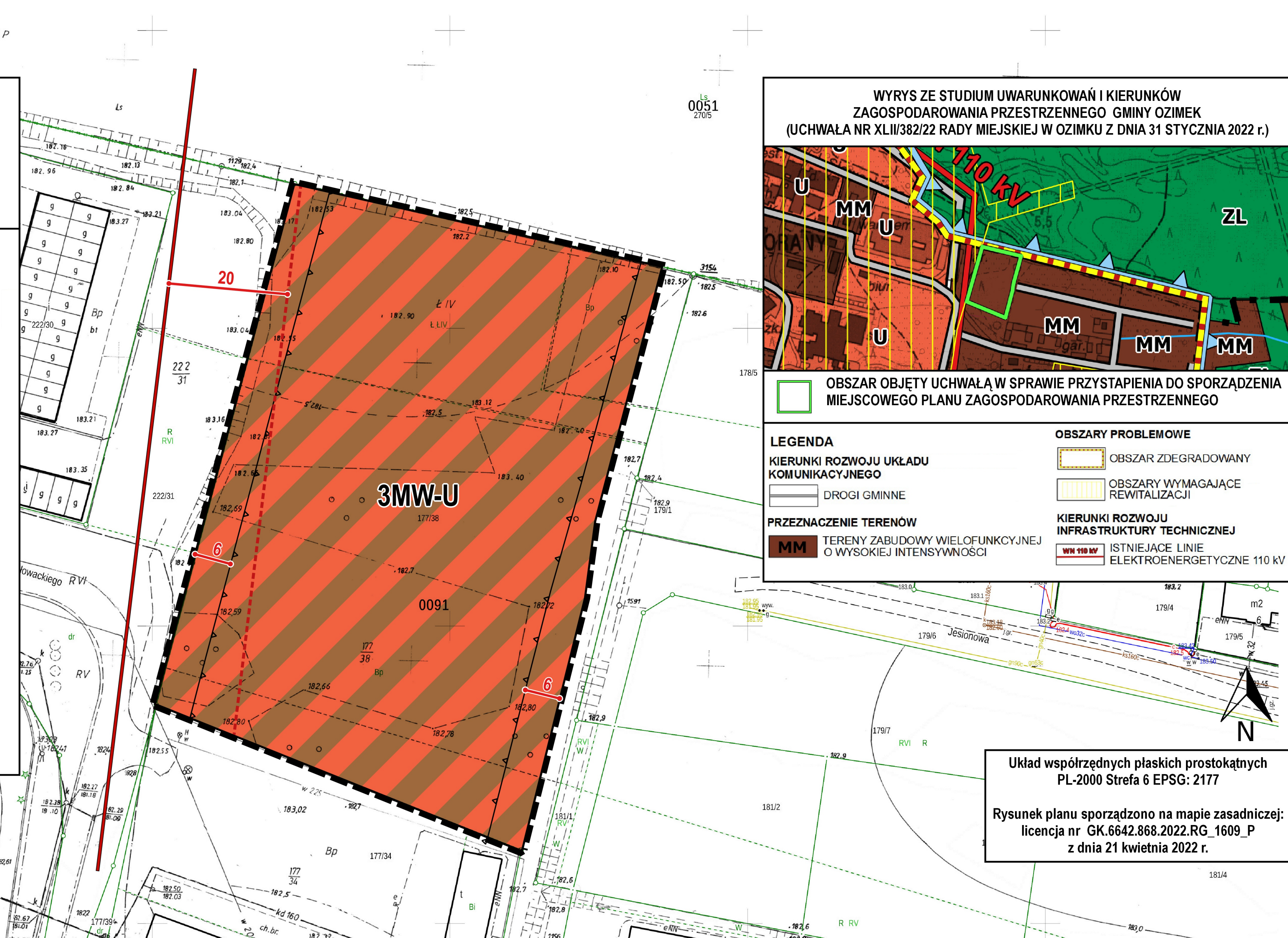
Oznaczenia informacyjne:

- PRZEBIEG ISTNIEJĄCEJ NAPOWIETRZNEJ LINII ELEKTROENERGETYCZNEJ WYSOKIEGO NAPIĘCIA 110 kV
- LINIE WYMIAROWANIA (WYMIAR PODANY W METRACH)

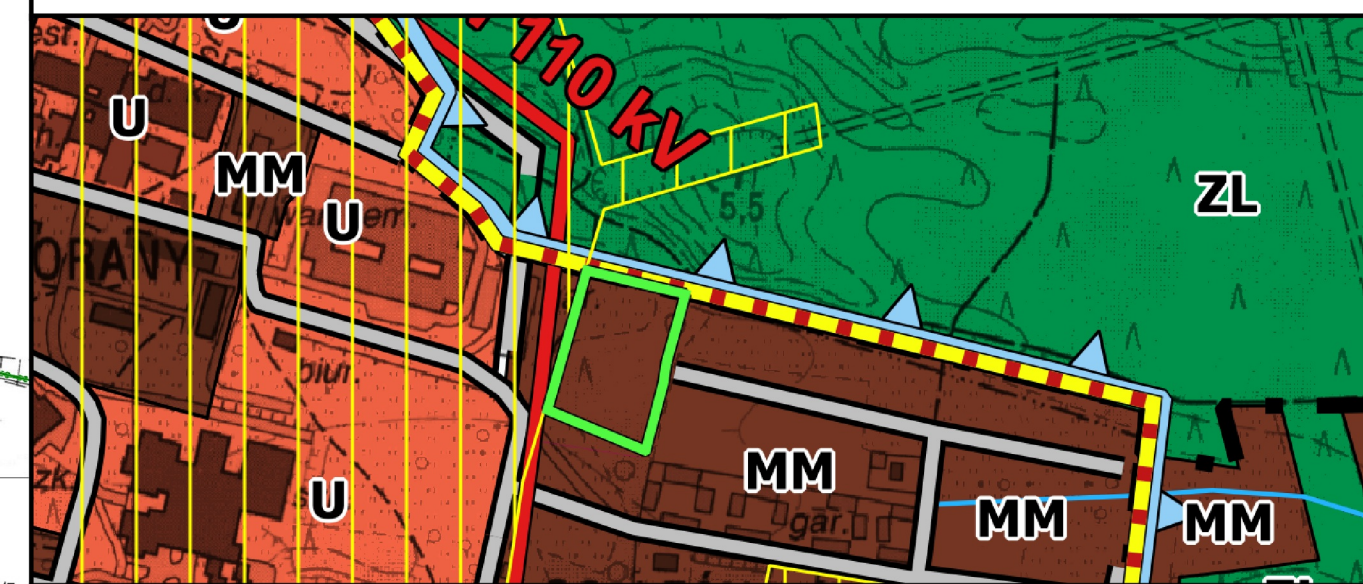
Symbole i oznaczenia graficzne dotyczące przeznaczenia terenów:

3MW-U PRZEZNACZENIE TERENU
 — NUMER TERENU

Załącznik 3 do Uchwały Nr
 Rady Miejskiej w Ozimku
 z dnia 2023 r.



WYRYS ZE STUDIUM UWARUNKOWAŃ I KIERUNKÓW ZAGOSPODAROWANIA PRZESTRZENNEGO GMINY OZIMEK (UCHWAŁA NR XLII/382/22 RADY MIEJSKIEJ W OZIMKU Z DNIA 31 STYCZNIA 2022 r.)



OBSZAR OBJĘTY UCHWAŁĄ W SPRAWIE PRZYSTAPIENIA DO SPORZĄDZENIA MIEJSCOWEGO PLANU ZAGOSPODAROWANIA PRZESTRZENNEGO

LEGENDA

- KIERUNKI ROZWOJU UKŁADU KOMUNIKACYJNEGO**
 - DROGI GMINNE
- PRZEZNACZENIE TERENÓW**
 - MM** TERENY ZABUDOWY WIELOFUNKCYJNEJ O WYSOKIEJ INTENSYWNOŚCI
- OBSZARY PROBLEMOWE**
 - OBSZAR ZDEGRADOWANY
 - OBSZARY WYMAGAJĄCE REWITALIZACJI
- KIERUNKI ROZWOJU INFRASTRUKTURY TECHNICZNEJ**
 - ISTNIEJĄCE LINIE ELEKTROENERGETYCZNE 110 kV

Układ współrzędnych płaskich prostokątnych
 PL-2000 Strefa 6 EPSG: 2177
 Rysunek planu sporządzono na mapie zasadniczej:
 licencja nr GK.6642.868.2022.RG_1609_P
 z dnia 21 kwietnia 2022 r.